

GoFix® FS



GoFix® FS

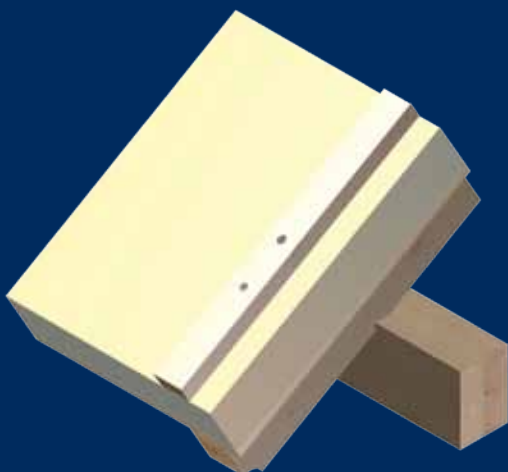
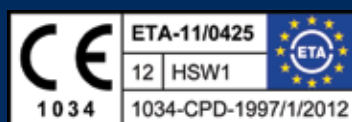
Dwa wkręty do drewna w jednym!

Połączone zalety wkrętów z wpuszczanym łbem oraz wkrętów z łbem talerzowym.

Wyjątkowo wysoka wytrzymałość na złamania dzięki wykonaniu z utwardzanej stali węglowej.

Najlepsze zabezpieczenie antykorozyjne dzięki zastosowaniu **wysokiej jakości powłoki SC 3**, zapobiega korozji stykowej i pozwala na lakierowanie.

Te właściwości potwierdzają europejski techniczny certyfikat dopuszczenia oraz świadectwa zagraniczne!



Specjalny łeb GoFix® FS gwarantuje wysoką nośność oraz wkręcanie w jednej płaszczyźnie z drewnianą powierzchnią bez powstawania przeszkadzających występow.

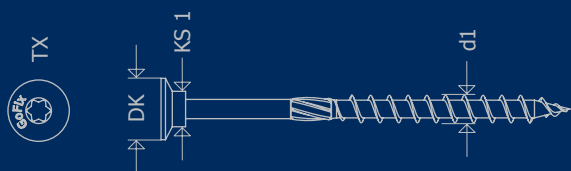
GoFix® FS wkręca się łatwo i czysto **BEZ konieczności nawiercania i rozsadzania**.



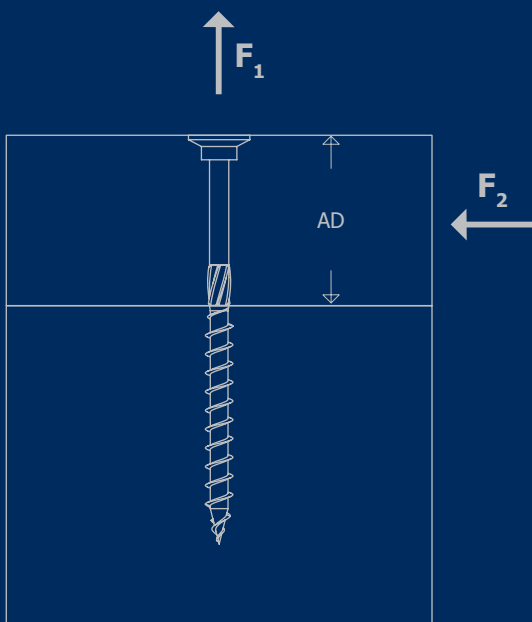
Wymiary od 6,0 x 70 mm do 10,0 x 600 mm.



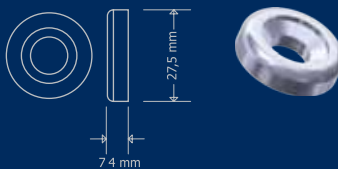
GoFix® FS 8



Wymiary [mm]			
GoFix® FS			
d1	TX	DK	KS 1
8,0	40	19,0	10,3



Wymiar	wartości charakterystyczne
Podkładka ozdobna FSZ do wkrętu	Siła rozciągająca F ₁ [kN]
d _{FSZ} [mm]	Podkładka ozdobna FSZ do wkrętu
27,5	9,1

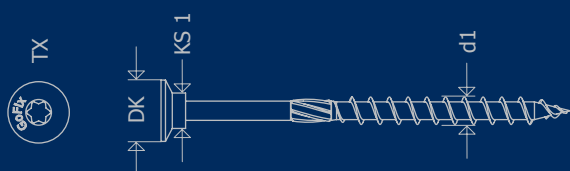


Przed wykonaniem odpowiedzialny projektant powinien sprawdzić i zatwierdzić wszelkie obliczenia. Zastrzega się możliwość wystąpienia błędu redakcyjnego lub drukarskiego.

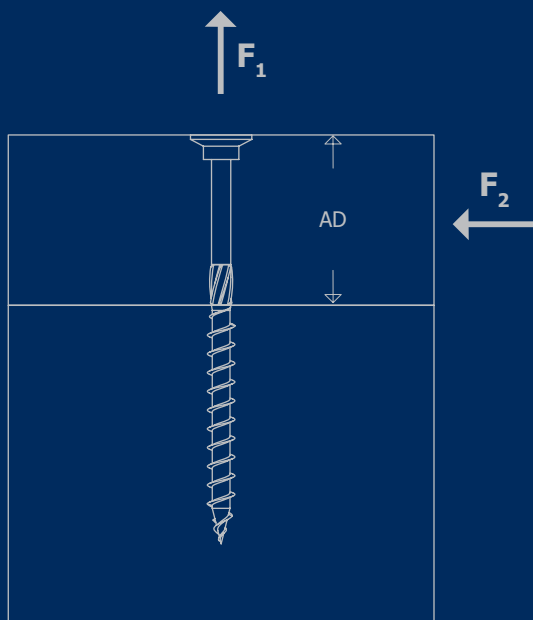
Wymiar	Element dobowy	Wartości charakterystyczne			
		Siła rozciągająca F ₁ [kN]		Siła poprzeczna F ₂ [kN]	
GoFix® FS	AD	Łeb	Gwint	Drewno-drewno	Stal - drewno
d1 x L	[mm]				
8,0 x 80	30	4,33	4,44	2,86	3,87
8,0 x 100	40	4,33	5,33	3,17	4,07
8,0 x 120	50	4,33	6,22	3,51	4,27
8,0 x 140	60	4,33	7,10	3,51	4,46
8,0 x 160	70	4,33	7,99	3,51	4,66
8,0 x 180	80	4,33	8,88	3,51	4,85
8,0 x 200	100	4,33	8,88	3,51	4,85
8,0 x 220	120	4,33	8,88	3,51	4,85
8,0 x 240	140	4,33	8,88	3,51	4,85
8,0 x 260	160	4,33	8,88	3,51	4,85
8,0 x 280	180	4,33	8,88	3,51	4,85
8,0 x 300	200	4,33	8,88	3,51	4,85
8,0 x 320	220	4,33	8,88	3,51	4,85
8,0 x 340	240	4,33	8,88	3,51	4,85
8,0 x 360	260	4,33	8,88	3,51	4,85
8,0 x 380	280	4,33	8,88	3,51	4,85
8,0 x 400	300	4,33	8,88	3,51	4,85
8,0 x 450	350	4,33	8,88	3,51	4,85
8,0 x 500	400	4,33	8,88	3,51	4,85

Charakterystyczne wartości do wymiarowania według EC 5 lub Din 1052 : 2008
Charakterystyczne wartości dla klasy wytrzymałości C 24 (ρ_k 350 kg/m³)

GoFix® FS 10



Wymiary [mm]			
GoFix® FS			
d1	TX	DK	KS 1
10,0	50	23,0	11,0

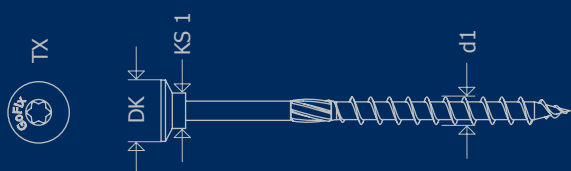


Przed wykonaniem odpowiedzialny projektant powinien sprawdzić i zatwierdzić wszelkie obliczenia. Zastrzega się możliwość wystąpienia błędów redakcyjnych lub drukarskich.

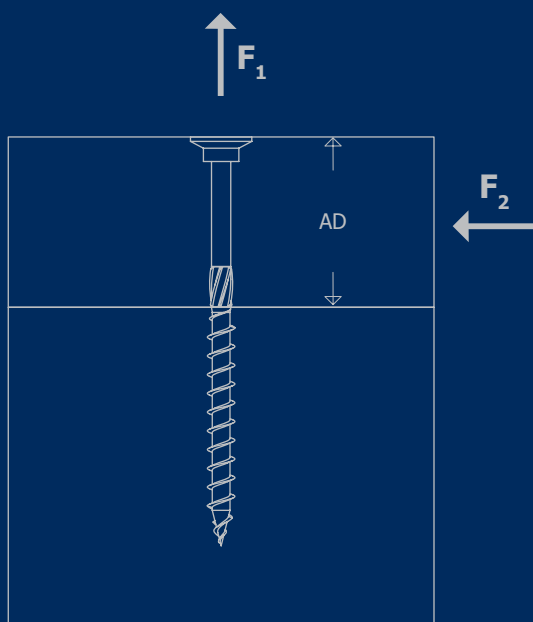
Wymiar	Element dobudowywany	Wartości charakterystyczne			
		Siła rozciągająca F_1 [kN]		Siła poprzeczna F_2 [kN]	
GoFix® FS	AD	Łeb	Gwint	Drewno-drewno	Stal - drewno
d1 x L	[mm]				
10,0 x 80	30	6,35	5,40	3,47	4,99
10,0 x 100	40	6,35	6,48	3,79	5,23
10,0 x 120	50	6,35	7,56	4,18	5,48
10,0 x 140	60	6,35	8,64	4,44	5,72
10,0 x 160	70	6,35	9,72	4,44	5,97
10,0 x 180	80	6,35	10,80	4,44	6,21
10,0 x 200	100	6,35	10,80	4,44	6,21
10,0 x 220	120	6,35	10,80	4,44	6,21
10,0 x 240	140	6,35	10,80	4,44	6,21
10,0 x 260	160	6,35	10,80	4,44	6,21
10,0 x 280	180	6,35	10,80	4,44	6,21
10,0 x 300	200	6,35	10,80	4,44	6,21
10,0 x 320	220	6,35	10,80	4,44	6,21
10,0 x 340	240	6,35	10,80	4,44	6,21
10,0 x 360	260	6,35	10,80	4,44	6,21
10,0 x 400	300	6,35	10,80	4,44	6,21
10,0 x 450	350	6,35	10,80	4,44	6,21
10,0 x 500	400	6,35	10,80	4,44	6,21
10,0 x 550	450	6,35	10,80	4,44	6,21
10,0 x 600	500	6,35	10,80	4,44	6,21

Charakterystyczne wartości do wymiarowania według EC 5 lub Din 1052 : 2008
Charakterystyczne wartości dla klasy wytrzymałości C 24 (ρ_k 350 kg/m³)

GoFix® FS 6



Wymiary [mm]			
GoFix® FS			
d1	TX	DK	KS 1
6,0	30	14,0	6,5



Przed wykonaniem odpowiedzialny projektant powinien sprawdzić i zatwierdzić wszelkie obliczenia. Zastrzega się możliwość wystąpienia błędów redakcyjnych lub drukarskich.

Wymiar	Element dobudowywany	Wartości charakterystyczne			
		Siła rozciągająca F_1 [kN]		Siła poprzeczna F_2 [kN]	
d1 x L	[mm]	Łeb	Gwint	Drewno-drewno	Stal - drewno
6,0 x 70	28	2,35	2,87	1,84	2,48
6,0 x 80	32	2,35	3,28	1,95	2,56
6,0 x 90	36	2,35	3,69	2,06	2,65
6,0 x 100	40	2,35	4,10	2,11	2,74
6,0 x 120	50	2,35	4,79	2,11	2,89
6,0 x 140	70	2,35	4,79	2,11	2,89
6,0 x 160	90	2,35	4,79	2,11	2,89
6,0 x 180	110	2,35	4,79	2,11	2,89
6,0 x 200	130	2,35	4,79	2,11	2,89

Charakterystyczne wartości do wymiarowania według EC 5 lub Din 1052 : 2008
Charakterystyczne wartości dla klasy wytrzymałości C 24 (ρ_k 350 kg/m³)

www.sihga.com



Najbliższy przedstawiciel systemowy SIHGA®:

