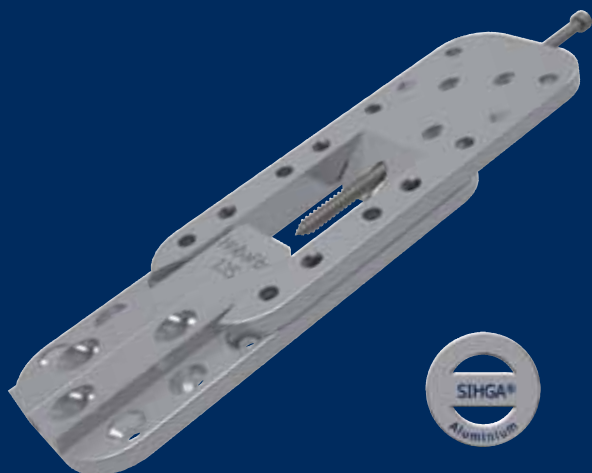


HobaFix®

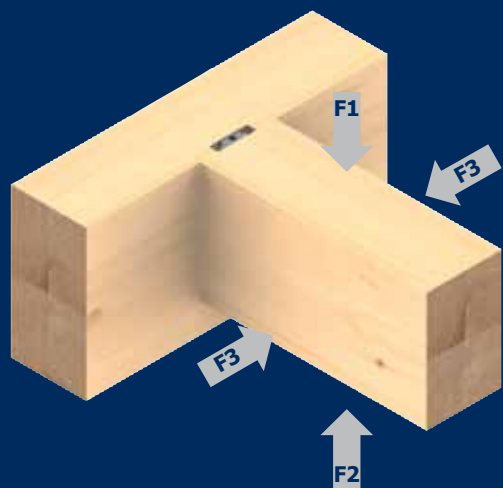


HobaFix® HF

Złącze węzłowe do zawieszania!



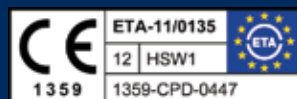
Złącze HobaFix® jest zbudowane z konstrukcyjnie jednakowych części, które łatwo się wkręca.



Możliwość statycznego obciążenia siłami o dużej wartości w czterech kierunkach, zabezpieczenie przed przypadkowym odkręceniem!

Wymiary od 70 x 30 do 200 x 70 mm.

HobaFix® HF	Wymiary [mm]			Dźwigar drugorzędny		Wartości charakterystyczne		
	L	B	S	Wysokość	Szerokość	Kierunek obciążenia		
Typ	[mm]	[mm]	[mm]	[mm]	[mm]	F ₁	F ₂	F ₃
70	70	30	9	80	50	6,80	2,04	4,40
100	100	50	12	115	80	17,40	8,56	10,60
135	135	50	12	150	80	26,70	8,56	15,00
170	170	50	12	185	80	33,40	8,56	16,00
200	200	70	17	220	100	43,00	19,15	22,70



Te właściwości potwierdzają europejski techniczny certyfikat dopuszczenia oraz świadectwa zagraniczne!

Charakterystyczne wartości do wymiarowania według EC 5 lub Din 1052 : 2008
Charakterystyczne wartości dla klasy wytrzymałości C 24 (ρ_k 350 kg/m³)

Przed wykonaniem odpowiedzialny projektant powinien sprawdzić i zatwierdzić wszelkie obliczenia.
Zastrzega się możliwość wystąpienia błędów redakcyjnego lub drukarskiego.

HobaFix® HF

Złącze węzłowe do zawieszania!

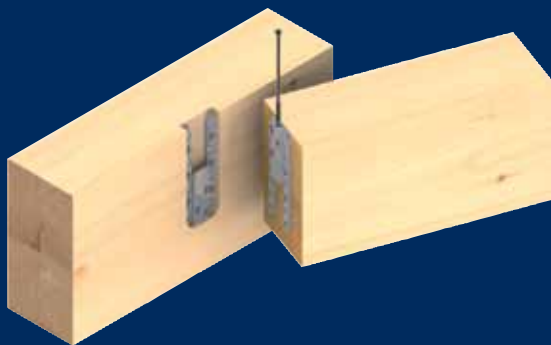
Montaż może być widoczny (dla połączeń z ciemnym rowkiem) lub



też niewidoczny (wyfrezowany).



Następnie elementy zawieszają się i złącze węzłowe HobaFix® blokuje się przy użyciu śruby ryglującej.



www.sihga.com



Najbliższy przedstawiciel systemowy SIHGA®:

