

ZaFix®

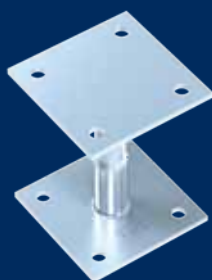


# ZaFix® STZ

Optymalna ochrona konstrukcyjna drewna!

Trwale łączy podpory z fundamentem przy wykorzystaniu perfekcyjnej konstrukcyjnej ochrony elementów drewnianych!

W każdej chwili możliwość regulacji wysokościowej!



**STZ 211**  
**120-160 mm**  
Nacisk: 44,63 kN



**STZ 221**  
**120-160 mm**  
Nacisk: 44,63 kN



**STZ 310**  
**120-160 mm**  
Nacisk: 70,42 kN



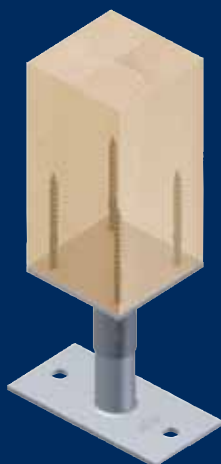
**STZ 311**  
**120-160 mm**  
Nacisk: 70,42 kN



**STZ 320**  
**120-160 mm**  
Nacisk: 70,42 kN



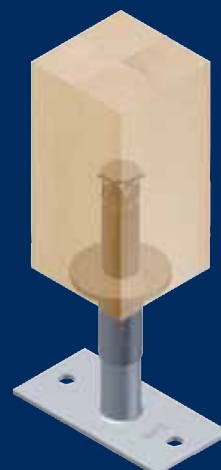
**STZ 321**  
**120-160 mm**  
Nacisk: 70,42 kN



Montaż przy użyciu złącza śrubowego bez dodatkowych czynności roboczych.



Łatwy montaż dzięki wykorzystaniu otworu i kręciania.



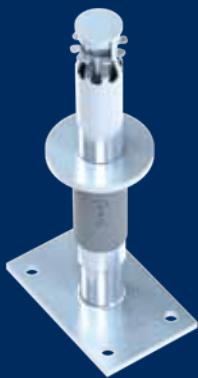
Szybki montaż przy pomocy otworu i dobrego przenoszenia sił rozciągających.

# ZaFix® STZ

Optymalna ochrona konstrukcyjna drewna!

Trwale łączy podpory z fundamentem przy wykorzystaniu perfekcyjnej konstrukcyjnej ochrony elementów drewnianych!

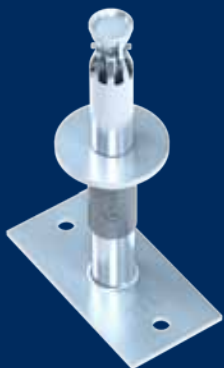
W każdej chwili możliwość regulacji wysokościowej!



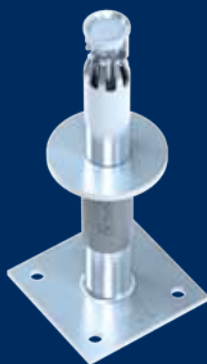
**STZ 742**  
**165-210 mm**  
Nacisk: 162,93 kN  
Rozciąganie: 10,57 kN



**STZ 743**  
**215-260 mm**  
Nacisk: 140,08 kN  
Rozciąganie: 10,57 kN



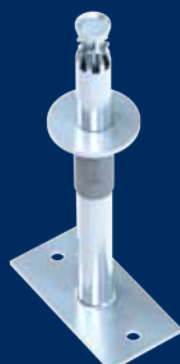
**STZ 330**  
**125-160 mm**  
Nacisk: 70,42 kN  
Rozciąganie: 8,98 kN



**STZ 331**  
**125-160 mm**  
Nacisk: 70,42 kN  
Rozciąganie: 8,98 kN



**STZ 332**  
**165-200 mm**  
Nacisk: 57,83 kN  
Rozciąganie: 8,98 kN



**STZ 333**  
**205-240 mm**  
Nacisk: 46,26 kN  
Rozciąganie: 8,98 kN



Łatwy i prosty montaż bez konieczności wykonywania szczelin. Należy tylko wykonać otwór. (Ø 30 mm lub Ø 40 mm)



Następnie, **podpora do słupów ZaFix® STZ** zostaje wetknięta czopem rozporowym do wywierconego otworu.



Teraz należy wykonać tylko sześć obrotów najwyższej nakrętki. W ten sposób specjalnie ukształtowane pazury wciskają się do drewnianego słupa i podpora słupa zostaje zamontowana na gotowo!

www.sihga.com



Najbliższy przedstawiciel systemowy SIHGA®: